

# FarmSense

sensores para granjas / sensors for livestock





FarmSense es un novedoso sistema de recogida, monitorización y análisis de parámetros ambientales orientado a actividades ganaderas. Con este sistema podrá ejercer un cómodo y preciso control sobre sus instalaciones, mejorando las condiciones de manejo y sanidad, disminuyendo así sus costes de producción.

Con FarmSense podrá:



- Verificar el correcto funcionamiento de sus sistemas de control ambiental a tiempo real.



- Establecer alarmas para detectar cualquier incidencia, como roturas de bebederos, fallos en el sistema eléctrico, temperaturas extremas por problemas de climatización y muchos otros.



- Ajustar de forma precisa las dosis de medicación de sus animales, evitando derroches innecesarios.

- Minimizar el gasto energético de sus instalaciones.

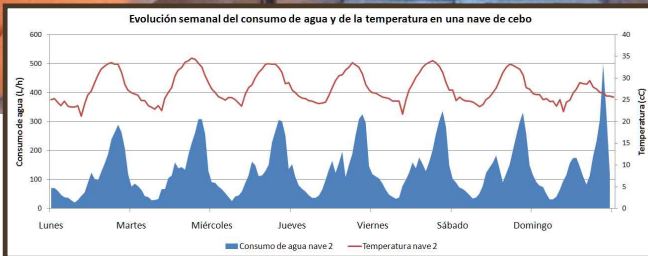
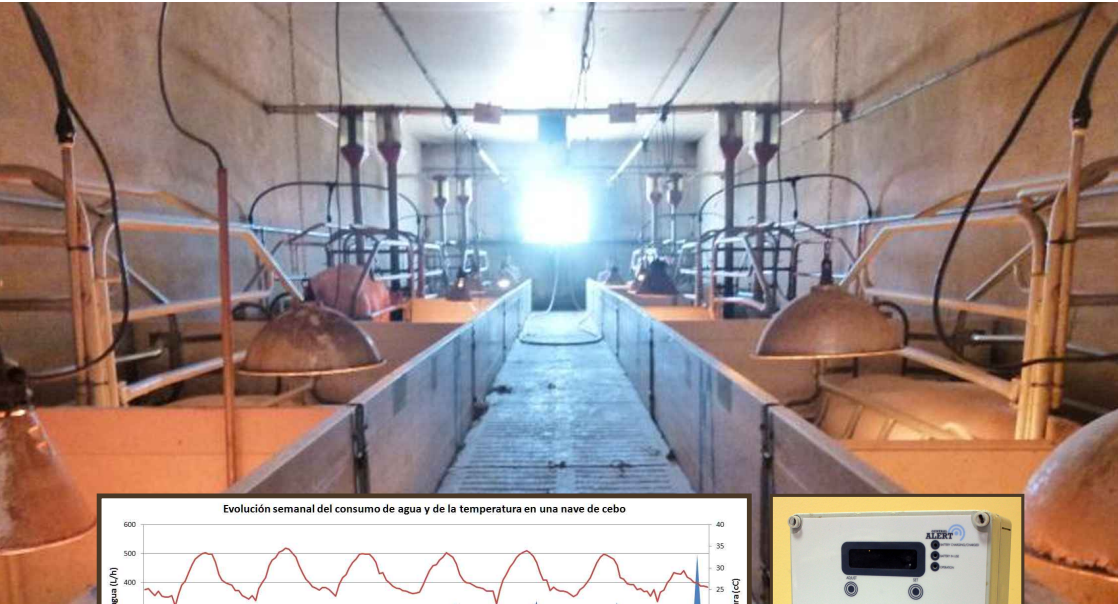
- Establecer alarmas sanitarias



- Recibir informes periódicos con consejos para optimizar el manejo y, por tanto, la producción.

¿Cómo  
funciona  
Farm  
Sense?





Los datos se recogen a través de un sistema de sensores y se envían de forma inmediata vía internet.

- Temperatura
- Consumo de agua
- Consumo Eléctrico
- Humedad relativa**
- Concentración de amoníaco
- Concentración de gases de efecto invernadero
- pH del agua de consumo



Recogida de los parámetros ambientales proporcionados por los sensores.



Visualización de los datos recogidos a tiempo real.



Panel de integración y procesado de datos (Business Intelligence)

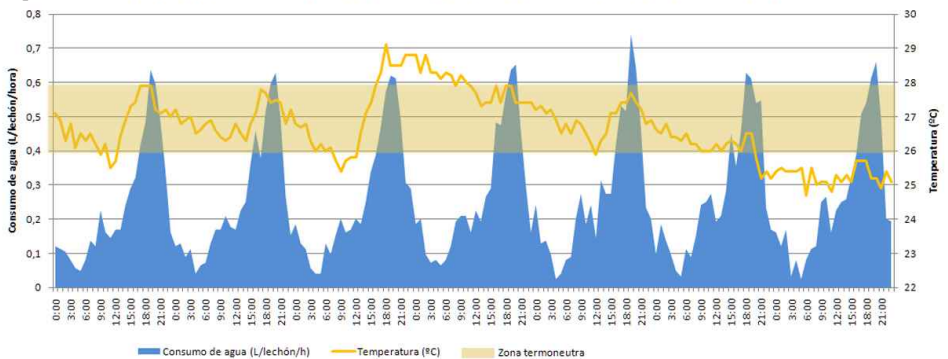
A través de una plataforma personalizable, los datos recogidos son analizados de forma automática, obteniéndose así información en tiempo real.

Parámetros recogidos directamente por el sistema a tiempo real:

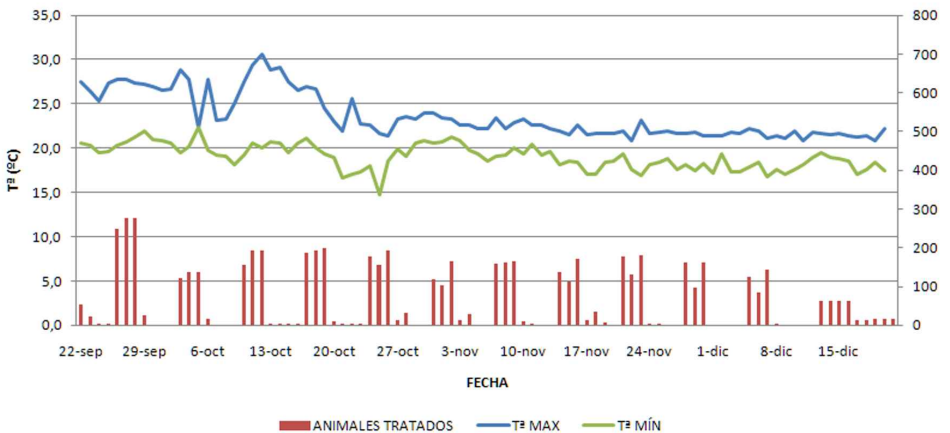
- Temperatura
- Consumo de agua
- Consumo eléctrico de la granja, nave o sala
- Humedad relativa
- Concentración de amoniaco
- Concentración de gases de efecto invernadero, CO<sub>2</sub> y metano.
- pH del agua de consumo

El sistema FarmSense proporciona además valores medios, máximos y mínimos diarios y consumos por animal y día.

Ejemplo 1. Evolución del consumo de agua y la temperatura en una nave de transición de lechones



Ejemplo 2. Temperatura max y min vs animales tratados



Usos y  
ventajas





## Informes y alertas:

- Supervisión del sistema
- Interpretación de los datos
- Alertas personalizables: teléfono, tableta, ordenador, ...



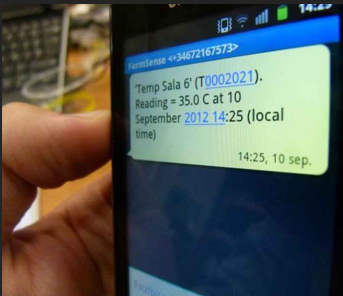
## Alarmas ambientales

Detección inmediata de fallos en los equipos de control ambiental de su granja, evitando importantes pérdidas económicas y productivas por:

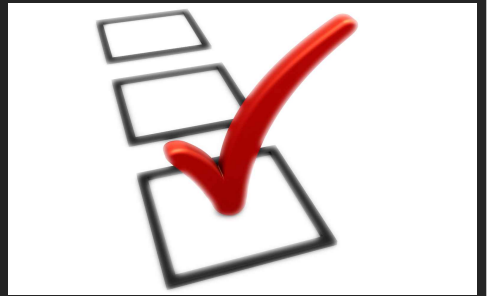
- Parada o avería de los sistemas de ventilación/climatización.
- Roturas de bebederos o canalizaciones
- Valores extremos de temperatura.

## Control de la medicación en agua

- Ajuste preciso de la dosis de medicación en agua, con acceso a un calculador online.
- Selección del momento óptimo para realizar la medicación (en los picos de consumo).
- Análisis posterior de la cantidad real de producto activo consumido.



- Alertas personalizables (móvil/Email)



- Implementación de mejoras y cambios. Observación de resultados.

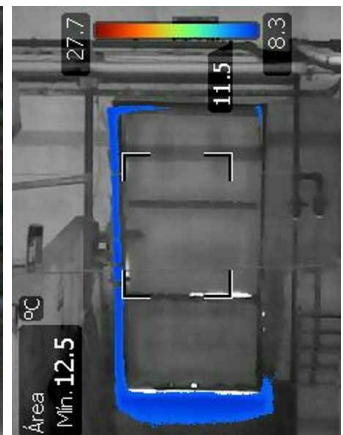
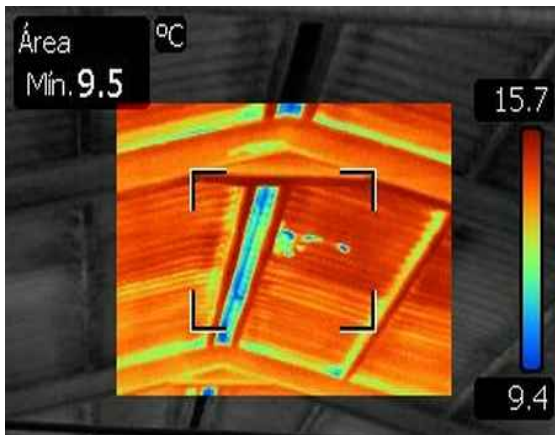


## Alarmas sanitarias

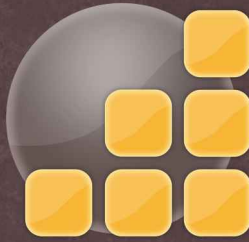
- Desarrollo de ecuaciones de predicción específicas para su granja, en función de la temperatura y el consumo de agua registrado.
- Establecimiento de alarmas sanitarias, con avisos en caso de que los patrones de consumo preestablecidos (gracias a las ecuaciones de predicción desarrolladas) se vean alterados, detectando así posibles enfermedades subclínicas de forma precoz.

## Optimización de Recursos

- Determinación de áreas de confort térmico
- Consumo energético en granjas, comparación entre edificios contiguos
- Detección de pérdidas de calor y daños en aislamientos mediante sistemas termográficos.
- Optimización del uso de los sistemas de ventilación/climatización







**PigCHAMP**®  
**Pro Europa**

**Promoviendo un  
manejo mejor  
Understanding  
better animal  
husbandry**

**[farmsense@pigchamp-pro.com](mailto:farmsense@pigchamp-pro.com)**



PigCHAMP pro Europa S.L.  
C/Sta Catalina 10, 40003 Segovia, España.  
[www.pigchamp-pro.com](http://www.pigchamp-pro.com)  
Tf: +34 921 412556 -FAX: +34 921 412378  
Skype:pigchamp